

► Sind Sie selbst im Bereich von Bibel und Leichter Sprache aktiv und haben ein Projekt oder eine Idee, die Sie präsentieren oder diskutieren wollen?

Dann setzen Sie sich bitte mit der Tagungsleitung in Verbindung.

Leitung

Claudio Ettl, Akademie CPH / Kath. Bibelwerk Bamberg
Dieter Bauer, Kath. Bibelwerk Stuttgart
Sr. Paulis Mels FSGM, Franziskanerinnenkloster Thuine

Kosten

Tagungspauschale: € 60,- (darin enthalten: Vollverpflegung, Eintritt Theater „Star Wash“, Tagungsbeitrag)

2 Übernachtungen mit Frühstück auf Wunsch zubuchbar (Gesamtpreis: € 75,70)

Anmeldung

schriftlich oder telefonisch erbeten bis 30.09.2015 unter Tel 0911. 23 46-0 oder per mail akademie@cph-nuernberg.de

Ihre frühzeitige Anmeldung erleichtert unsere Vorbereitungen. Vielen Dank!

Weitere Informationen und Kontakt

Claudio Ettl
Caritas-Pirckheimer-Haus
Königstraße 64, 90402 Nürnberg,
Tel 0911. 23 46-143, Fax 0911. 23 46-163
e-mail: ettl@cph-nuernberg.de
homepage: www.cph-nuernberg.de

Bildnachweis

Illustration Vorderseite: Dieter Groß, Stuttgart
Bilder zur Bibel, Innenseite: Jürgen Raff, Stuttgart

akademie caritas-pirckheimer-haus



Königstraße 64 · 90402 Nürnberg

So finden Sie uns:



Auto-Anreisende orientieren sich Richtung Stadtmitte und Hauptbahnhof. Im CPH-Hof nur Anfahrt möglich. Parkhäuser: Sterntor, Hauptbahnhof oder Opernhaus.

Park & Ride: Rothenburger Straße, von dort U2 Richtung Hauptbahnhof

Zug-Anreisende benutzen die Fußgänger-Unterführung am Hauptbahnhof Richtung Innenstadt. Das CPH befindet sich ca. fünf Geh-Minuten vom Hauptbahnhof entfernt.

Flug-Anreisende benutzen die U2 bis Hauptbahnhof, weiter wie Zug-Anreisende.

akademie caritas-pirckheimer-haus



THEOLOGIE | SPIRITUALITÄT | PHILOSOPHIE

WERKSTATT-TAGUNG

Bibel und Leichte Sprache

Aus der Praxis - Für die Praxis

Donnerstag, 05.11.2015 bis
Samstag, 07.11.2015

Akademie C.-Pirckheimer-Haus
Königstraße 64, 90402 Nürnberg



BIBEL UND *Leichte* SPRACHE

Kooperationspartner

Katholisches Bibelwerk Stuttgart

Die Werkstatt-Tagung richtet sich an alle, die mit Leichter Sprache arbeiten, daran interessiert sind oder mehr über Bibel und Leichte Sprache erfahren wollen – in der Behinderten-Arbeit, in der kirchlichen Seelsorge, in der Arbeit mit Migrantinnen und Migranten, in der Kinder- und Jugendarbeit, an Schulen etc.

Wie können biblische Texte so in Leichte Sprache übertragen werden, dass ihre Botschaft verständlich wird? Welche sprachlichen, theologischen und pastoralen Herausforderungen gibt es? Wo und wie können barrierefreie Bibel-Texte eingesetzt werden? Wie könnten passende Bilder aussehen? Diese und andere Fragen werden in Vorträgen, Diskussions-Runden und Workshops behandelt, stets mit Bezug zur Praxis. Daneben besteht ausreichend Zeit für Erfahrungsaustausch und Vernetzung.

Bestandteil der Tagung ist ein Gastspiel des Nürnberger Inklusionstheaters „Dreamteam“ sowie eine Ausstellung von eigens für Bibeltexte in Leichter Sprache erstellte Bilder des Stuttgarter Künstlers Jürgen Raff.

Dieter Bauer
Kath. Bibelwerk
Stuttgart

Claudio Ettl
Akademie CPH
Nürnberg

Sr. Paulis Mels FSGM
Franziskanerinnenkloster
Thuine

Geplantes Programm

Donnerstag, 05.11.2015

15.00 h Anmeldung / Stehkafee

16.00 h Begrüßung – Tagungseinführung

17.00 h Eröffnungsvortrag
**Zwischen Inklusion und Exklusion
Aus Enttäuschungen lernen –
Barrierefreiheit in der Kirche**
Dr. Christoph Beuers,
Deutsche Bischofskonferenz – Bereich Pastoral
Diskussion

18.00 h Abendessen

19:00 h Theater
Star Wash – Im Schleudergang durch die Galaxis
Theater Dreamteam, Nürnberg

anschl. Ausklang in der Weinstube

Geplantes Programm (Fortsetzung)

Freitag, 06.11.2015

07.45 h Biblischer Impuls in der Pirckheimer-Kapelle

08.00 h Frühstück

09.00 h Fragestellungen und Klärungsversuche
**Wozu braucht es Leichte Sprache?
Herausforderung einer
inkluisiven Religionspädagogik**
Prof. Dr. Agnes Wuckelt, Katholische Hochschule
Nordrhein-Westfalen, Paderborn
Diskussion

**Bibel und Leichte Sprache
Annäherungen an ein wichtiges Thema**
Dipl.-Theol Dieter Bauer,
Katholisches Bibelwerk Stuttgart
Diskussion

10.30 h Pause

10.45 h **Wie übersetzen?
Regelwerk Leichte Sprache**
Dipl.-Theol. Claudio Ettl, Akademie CPH, Nürnberg

11.15 h **Praktische Übungen** in Gruppen

11.45 h **Erfahrungsaustausch** im Plenum

12.30 h Mittagessen

13.30 h **Kirchenführung in Leichter Sprache
durch die Kirche St. Klara**
Sr. Paulis Mels FSGM,
Franziskanerinnenkloster Thuine

ab

14.00 h Stehkafee

15.00 h **Workshops – Erste Runde**

Geplante Themen:

- (1) Leichte Sprache konkret: Übersetzen
- (2) Sprache und Glaube als Herausforderung für Katechese und Religionsunterricht
- (3) Bilder zur Bibel in Leichter Sprache
- (4) Einfache Sprache und Katechese
- (5) Leichte Sprache und Theologie
- (6) Leichte Sprache und Gemeinde
- (7) Leichte Sprache und Gebärdensprache

Geplantes Programm (Fortsetzung)

Freitag, 06.11.2015 (Fortsetzung)

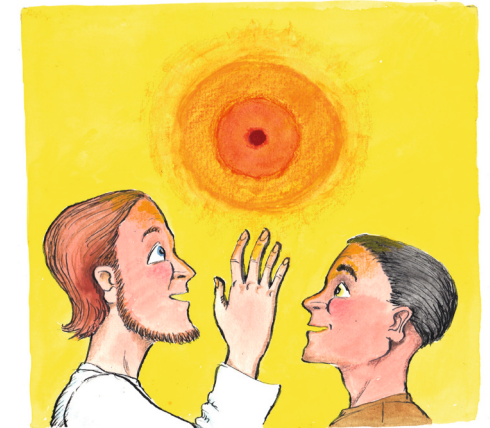
16.30 h Pause

16.45 h **Workshops – Zweite Runde**

18.15 h Abendessen

19.30 h Vernissage
**Bilder zur Bibel
Illustrationen zu Evangelientexten
in Leichter Sprache von Jürgen Raff**

anschl. Ausklang in der Weinstube



Samstag, 07.11.2015

07.45 h Biblischer Impuls in der Pirckheimer-Kapelle

08.00 h Frühstück

09.00 h Aus der Praxis – für die Praxis
**Bibel und Leichte Sprache in Behindertenarbeit,
Gemeinde, Schule, Theologie, Migrantenarbeit
und anderswo**
Diskussion

10.15 h Kaffee

10.30 h Rückblick und Auswertung

11.15 h **Ökumenischer Abschlussgottesdienst**

13.00 h Ende der Tagung